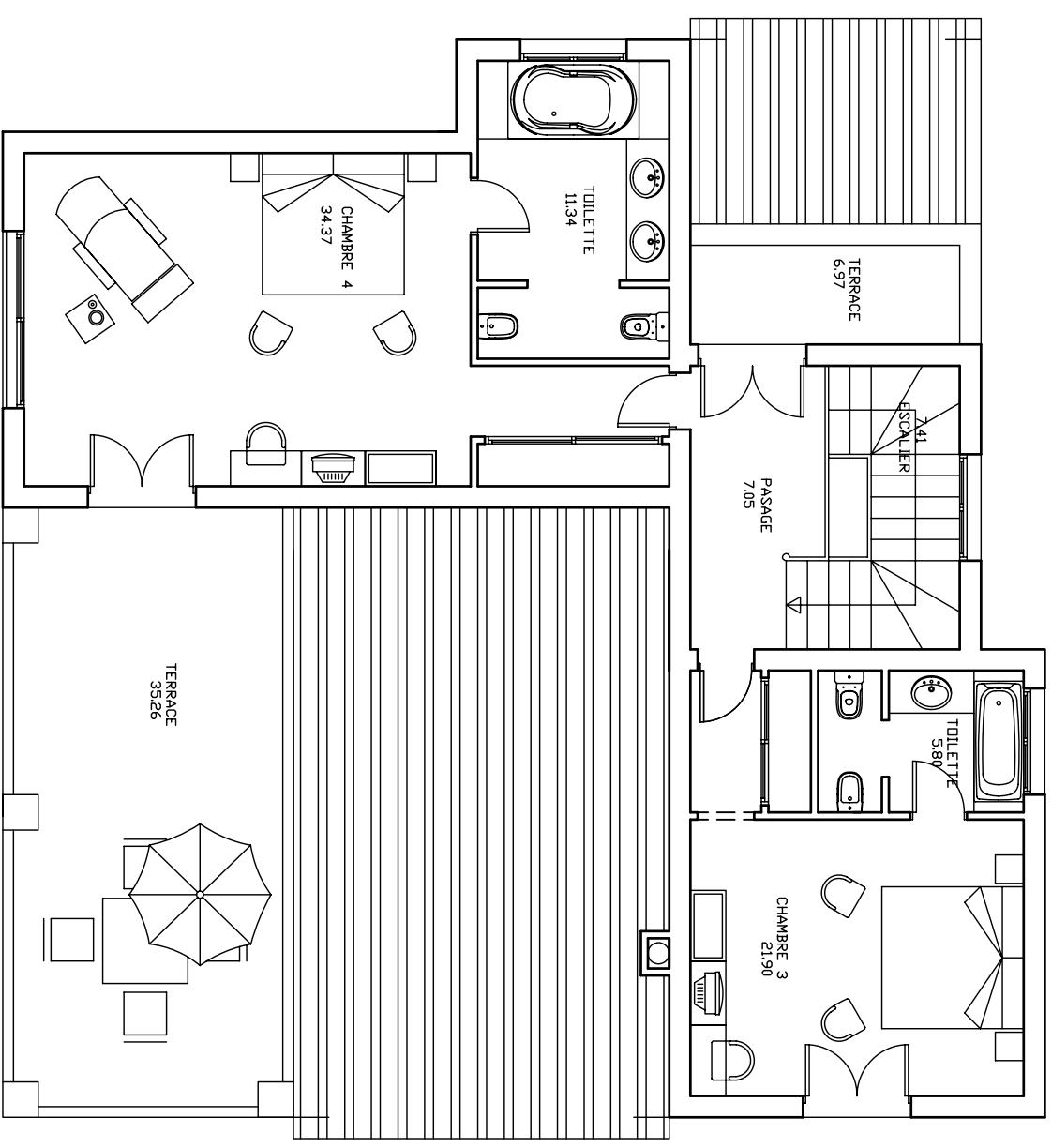


SUPERFICIE CONSTRUIDA	
PLANTA BAJA	
SUPERFICIE P.BAJA	163.72 M2
TERRAZA	
PORCHE	45.92 M2



SUPERFICIE CONSTRUIDA	
PLANTA ALTA	
SUPERFICIE P.ALTA	108.91 M2
TERRAZA	42.23 M2
PORCHE	