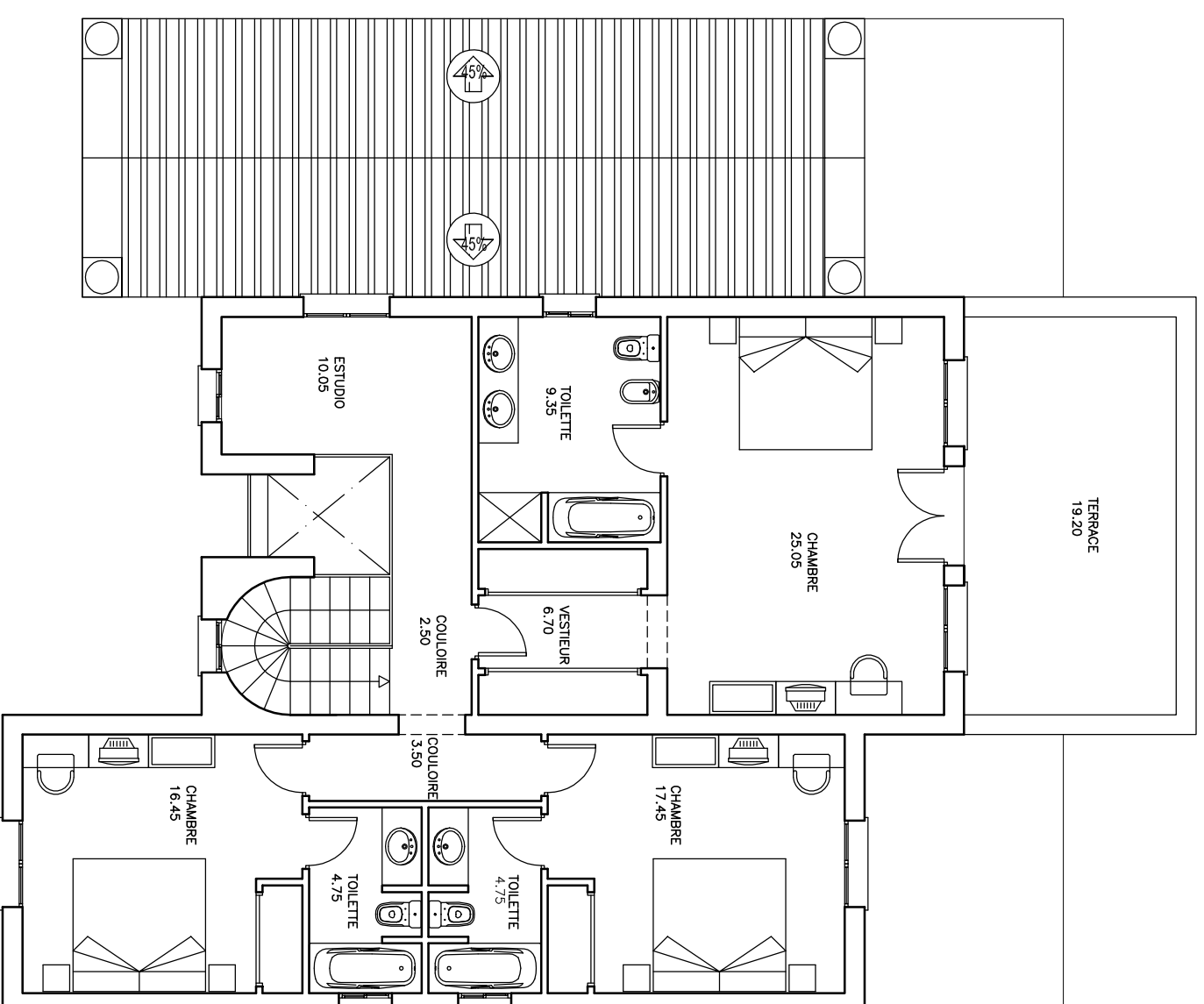


SUPERFICIE CONSTRUIDA	
PLANTA BAJA	
SUPERFICIE P.B.	180.63M ²
PORCHE/PATIO	22.60M ²
TERRAZA/PATIO	25.20M ²



SUPERFICIE CONSTRUIDA	
PLANTA ALTA	
SUPERFICIE P.B.	130.53M ²
TERRAZA/PATIO	19.20M ²