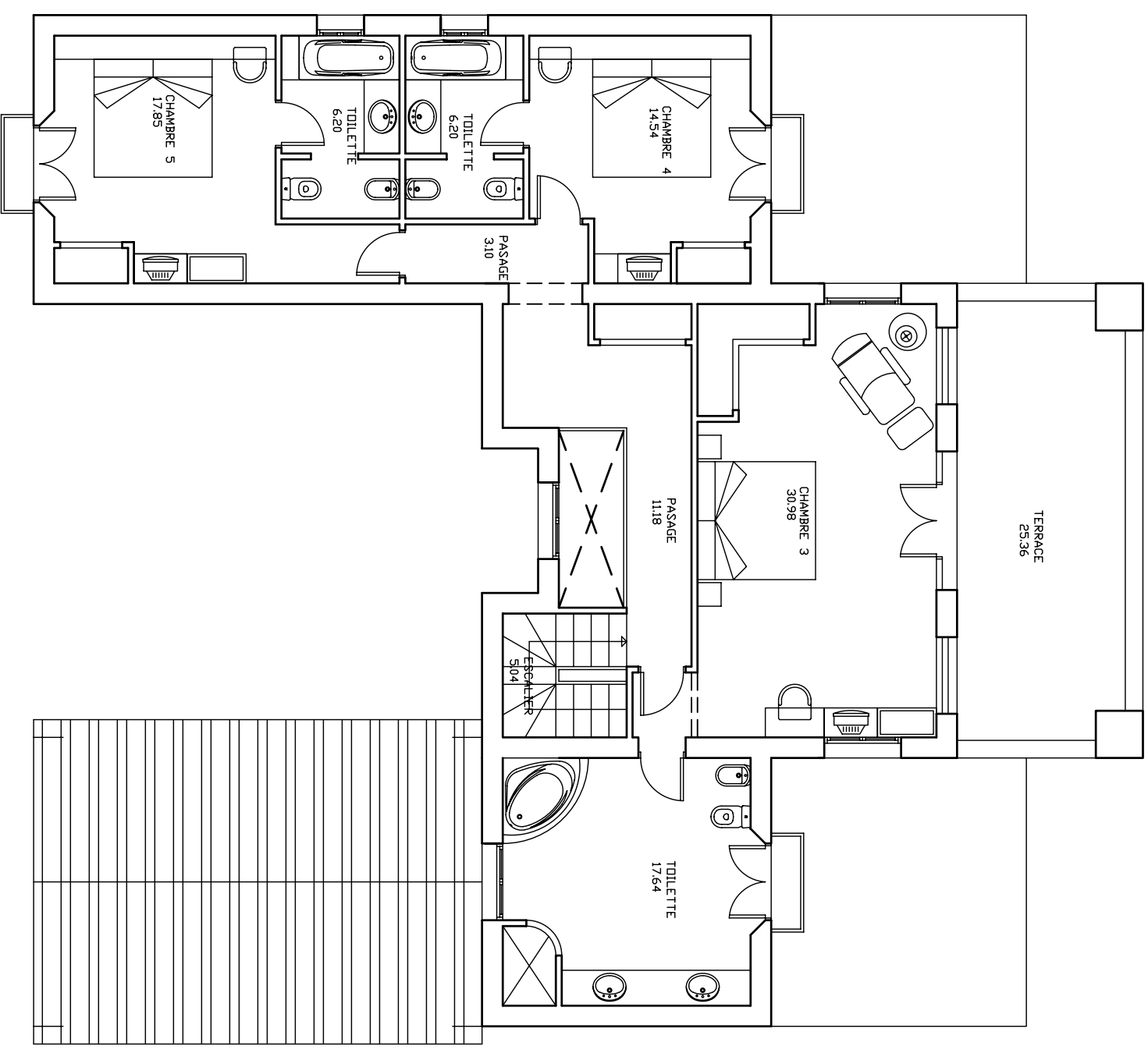


SUPERFICIE CONSTRUIDA	
PLANTA BAJA	
SUPERFICIE P.BAJA	181.55 M ²
TERRACE	39.36 M ²
PORCHE	25.36 M ²



SUPERFICIE CONSTRUIDA	
PLANTA ALTA	
SUPERFICIE P.ALTA	144.31 M ²
TERRACE	25.36 M ²
PORCHE	