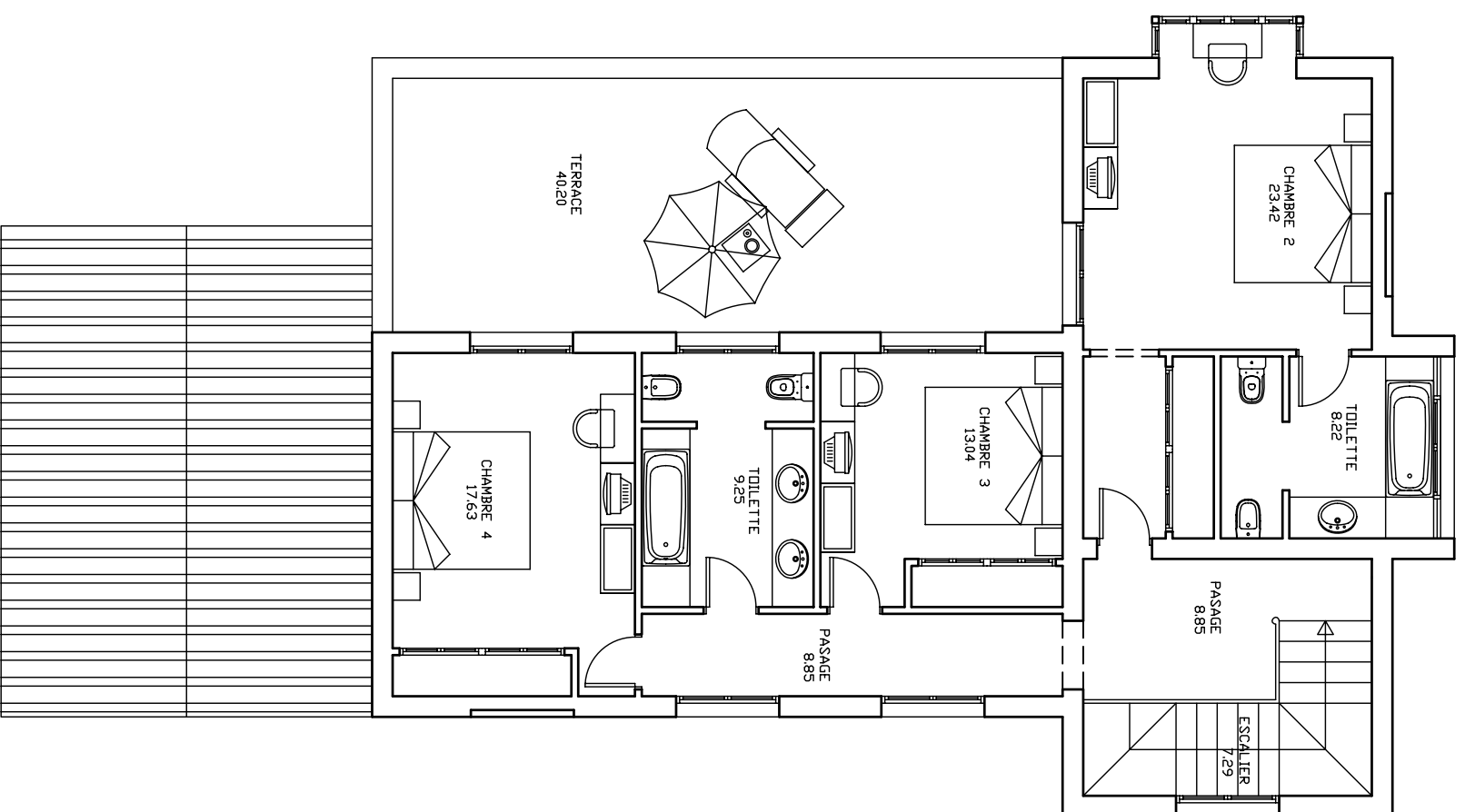


SUPERFICIE CONSTRUIDA	
PLANTA BAJA	
SUPERFICIE P.BAJA	149.72 M2
TERRAZA	
PORCHE	43.48 M2



SUPERFICIE CONSTRUIDA	
PLANTA ALTA	
SUPERFICIE P.ALTA	113.57 M2
TERRAZA/BALCON	40.20 M2
PORCHE	