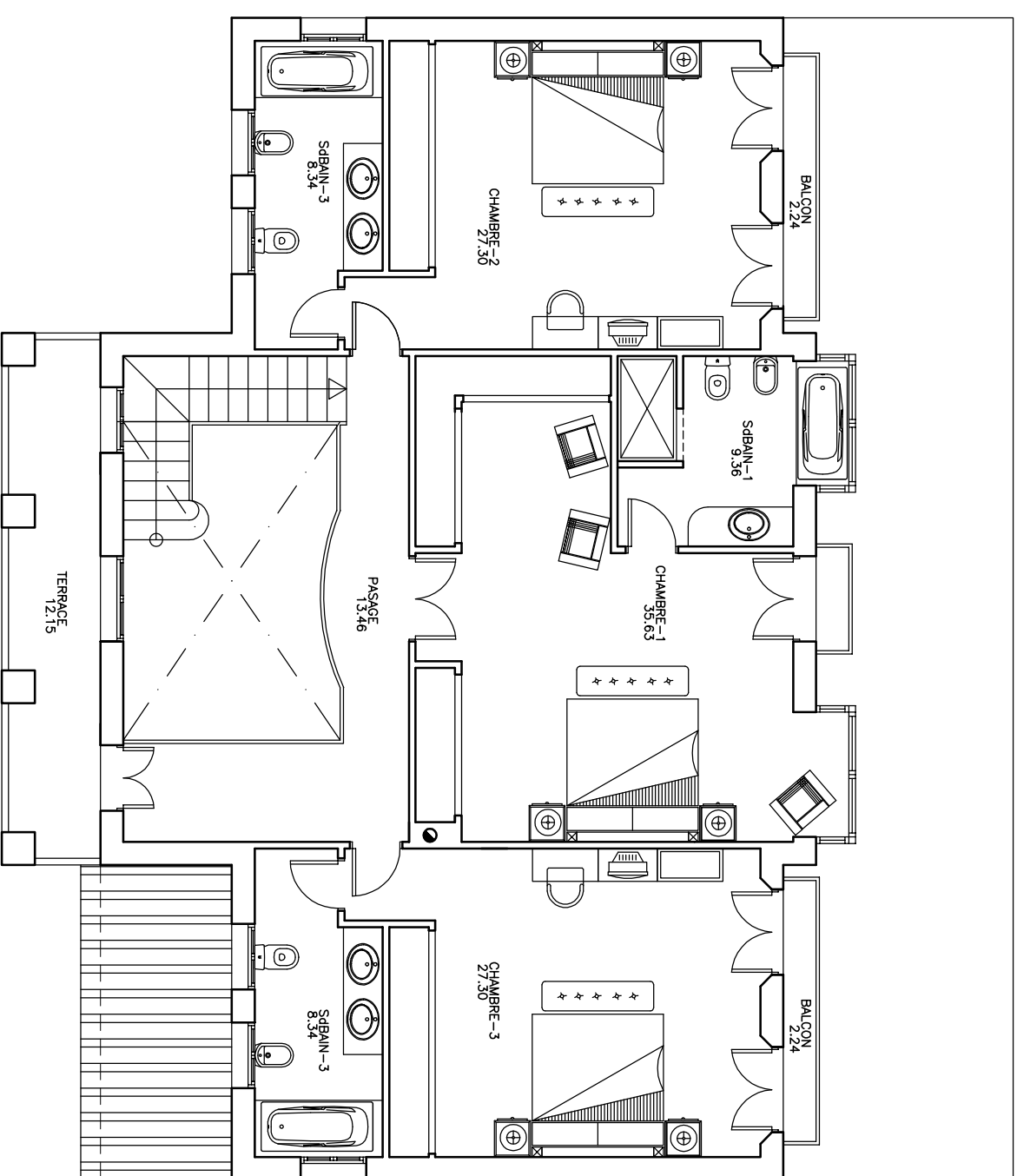


SUPERFICIE CONSTRUIDA	
PLANTA BAJA	
SUPERFICIE P.B.	178.53 M2
TERRAZA	57.90 M2
PORCHE	12.15 M2



SUPERFICIE CONSTRUIDA	
PLANTA ALTA	
SUPERFICIE P.B.	171.45 M2
TERRAZA	12.15 M2
PORCHE	