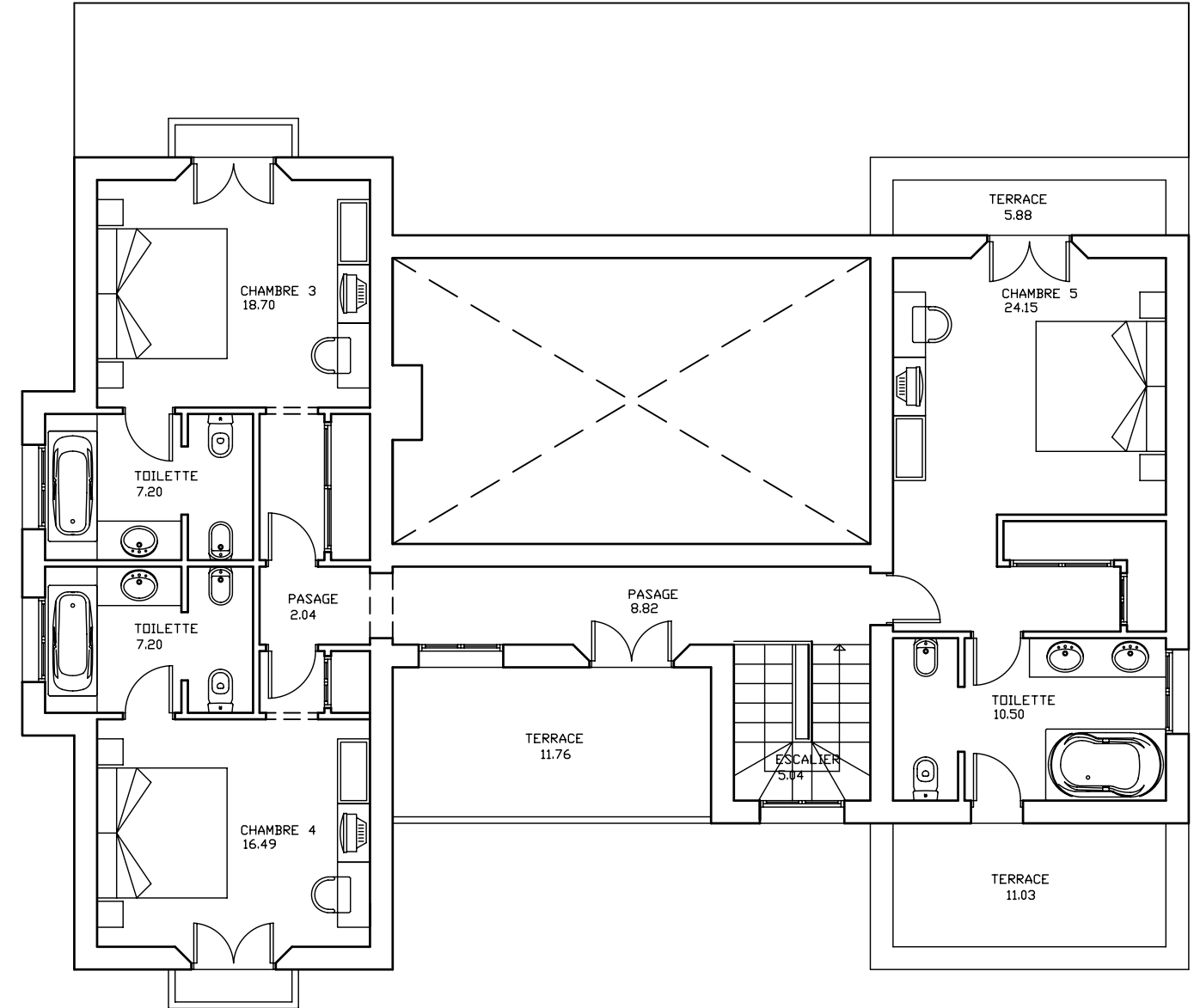


SUPERFICIE CONSTRUIDA PLANTA BAJA	
SUPERFICIE P.BAJA	189.33 M2
TERRACE	49.56 M2
PORCHE	2.33 M2



SUPERFICIE CONSTRUIDA PLANTA ALTA	
SUPERFICIE P.ALTA	129.68 M2
TERRACE	28.67 M2
PORCHE	