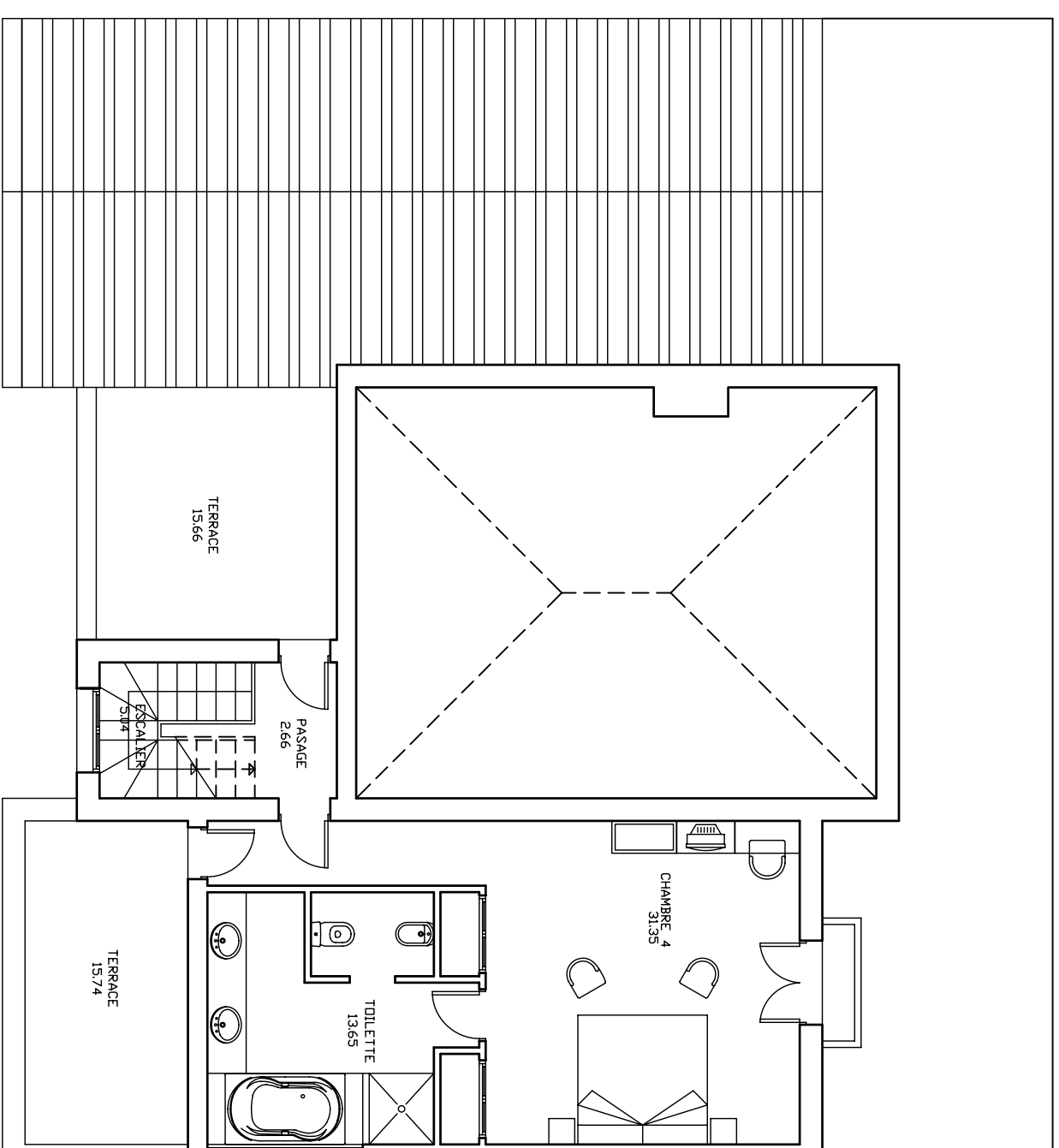


SUPERFICIE CONSTRUIDA	
PLANTA BAJA	
SUPERFICIE P.BAJA	224.71 M2
TERRACE	54.82 M2
PORCHE	1.16 M2



SUPERFICIE CONSTRUIDA	
PLANTA ALTA	
SUPERFICIE PALTA	67.04 M2
TERRACE	31.40 M2
PORCHE	